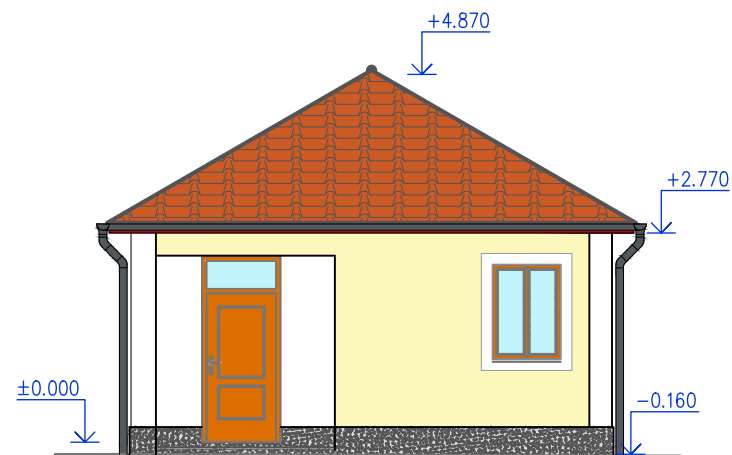


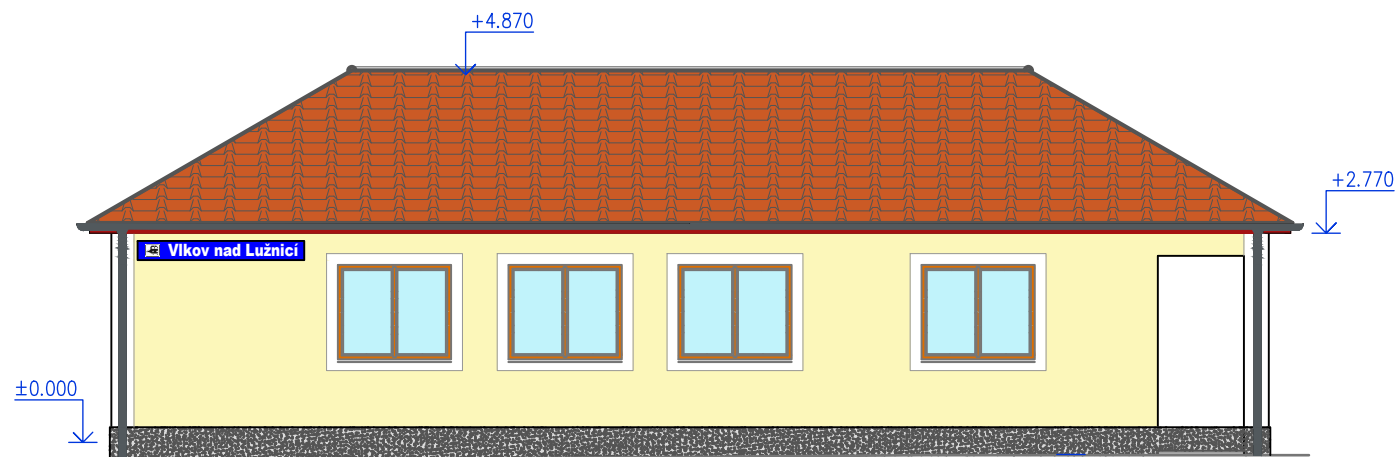
Jedná se o stavební úpravy.
Všechny práce musí být přizpůsobeny
stavu nosných prvků a konstrukcí.
Rozměry informativní.
Při práci dodržovat všechny
ČSN a bezpečnostní předpisy.
Při výkopech kolem objektu
pozor na přípojky.



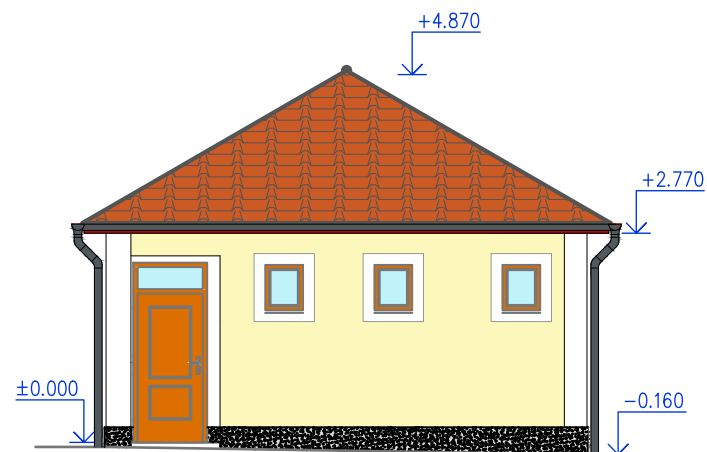
POHLED ZÁPADNÍ
nový stav



POHLED SEVERNÍ
nový stav



POHLED VÝCHODNÍ
nový stav



POHLED JIŽNÍ
nový stav

Před započítím bouracích nebo rekonstrukčních prací se musí vymezit
ohrožený prostor podle technologie prováděných prací, zajistit ho proti
vstupu nepovolaných osob, bezpečně zajistit vstupy do části objektu i
ochranu veřejného zájmu...
Před započítím prací odpojit všechny řešené místnosti od zdroje
elektriny, vody, kanalizace, vytápění

LEGENDA

FASÁDA:	OMÍTKA PROBARVENÁ SVĚTLE ŽLUTÁ VE HMOTĚ, VIZ SKLADBA S1 OČIŠTĚNÍ, JÁDROVÁ OMÍTKA OPRAVA cca 35%
STŘEŠNÍ KRYTINA:	PLECH. KRYTINA, IMITACE TAŠKY CIHLOVĚ ČERVENÁ MATNÁ
KLEMPÍŘ. PRVKY:	BARVENÝ POZINK
OKNA:	OKNA, ZASKLENÍ BEZPEČNOSTNÍ CONEX, barva HNĚDÁ
VCHODOVÉ DVEŘE:	PLASTOVÉ
ŘÍMSY:	RIGIDUR NA LATÍCH + PPS 20mm + SÍTKA + LEPIDLO + OMÍTKA
SOKL:	XPS tl.50mm lepený PU + kotvený + lepidlo + sítko + marmolit

NAVRHL	VYPRACOVAL	KRESLIL	VL projekt Ing. Luboš VANIŠ MILEVSKO, Havlíčkova 445 tel 383 809 225, 602 107 350 vlprojekt@volny.cz	
Ing. Luboš Vaniš			DATUM	11.2021
OBEC VLKOV [553310]			MĚŘITKO	1:100
INVESTOR Správa železnic, státní organizace, Dlážďená 1003/7, Nové Město, 11000 Praha 1			FORMÁT	A3
STAVBA VLKOV nad Lužnicí ON oprava budovy zastávky č. parc. st. 140 k.ú. Vlkov nad Lužnicí [784061]			ÚČEL	DSP
OBSAH BAREVNÉ ŘEŠENÍ - nový stav			ČÍSLO VÝKRESU	10